

# Pflegeeinsatz 30. März 2019

**lützel  
verein**

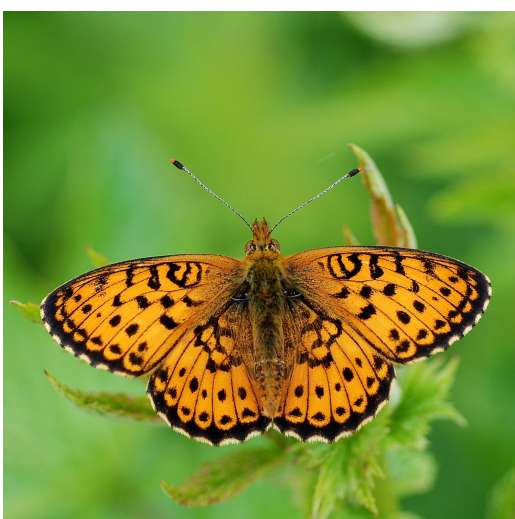
Wir treffen uns um 8:30 beim Schlossiweiher.

Wir werden beim Schlossiweiher diverse Pflegeeingriffe vornehmen.

Mitbringen:  
feste Schuhe  
Arbeitshandschuhe  
Schaufelspaten  
evt. Rebschere & Fuchsschwanz

Zwischendurch gibt es einen kleinen Imbiss.

Es sind alle herzlich willkommen.  
Wir freuen uns auf alle Helferinnen und Helfer!



Durch unseren Pflegeeingriff sollen neben vielen anderen Arten u.a. der Mädesüss Perlmutterfalter und die Gewöhnliche Berberitze profitieren.

